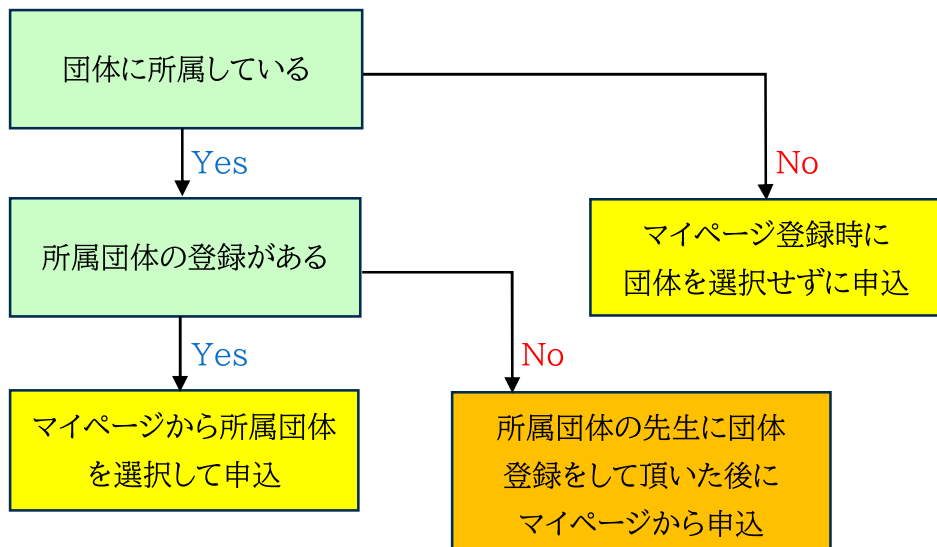


NBA 全国コンクール 申込方法

【 申込の流れ 】



【 マイページ登録方法 】

① 初めて登録する場合

The screenshot shows the 'マイページにログイン' (Login to My Page) interface. It includes input fields for 'メールアドレス' (Email Address) and 'パスワード' (Password), a green 'マイページにログイン' button, and two links at the bottom: 'パスワードを忘れた場合' (Forgot Password) and '新たにマイページを作成' (Create New My Page). A red box highlights the '新たにマイページを作成' link, with a red arrow pointing to a separate red box containing the text 'ここから新しく作成' (Create new from here).

ここから新しく作成

マイページ登録

名前（姓）**必須**

姓

名前（名）**必須**

名

ふりがな（姓）**必須**

せい

ふりがな（名）**必須**

めい

性別 **必須**

女性 男性

パスワード(確認入力)**必須**

パスワード(確認入力)

所属している団体名（フリーの方は入力不要）

フリー

団体名を消去

マイページを登録

団体名で団体を検索

検索したい団体名を入力

- 検索できるのはすでに登録済みの団体のみです。
- 登録を済ませていない場合は先に団体の登録をお願いいたします。
- 出場者の方は団体の指導者の方に登録をご依頼ください。

[団体登録ページはこちら](#)

- ★ 1人につき1つメールアドレスが必要です。ご兄弟などでも人数分のアドレスをご用意ください
- ★ 団体ページの登録が無ければこちらには出てきません
- ★ 昨年メールアドレスを登録された団体は登録しております
- ★ 情報統一のため必ず団体の先生に登録をお願いして下さい

【 団体ページ登録方法 】



団体ページにログイン

メールアドレス

メールアドレス

パスワード

パスワード

団体マイページにログイン

① パスワードを忘れた場合

② 新たに団体マイページを作成

↓↓最初に行ってください↓↓

① パスワード設定

登録のメールアドレス宛にパスワード登録メールをお送り致します。



仮パスワード発行

登録済みのメールアドレスに仮パスワードを送信します。

メールアドレス **必須**

半角英数字で入力してください

戻る

仮パスワードを送信

昨年ご登録のメールアドレスを入力してください。仮パスワードを発行しますので、ログイン後変更して下さい。

② 団体登録が無い場合はこちらから団体ページを作成してください

【 マイページ 】

マイページ

申込内容はここに表示されます

全国コンクール申込状況

1

小学5・6年



2

バレエシューズ(小学4-6年生)



3

コンテンポラリー I



基本情報

編集

パスワード変更

名前 | テスト てすと3

ふりがな | てすと てすとさん

性別 | 女性

生年月日 | 2011年5月15日

身長 | 111.1 cm

体重 | 11.1 kg

郵便番号 | 359-1102

住所 | 埼玉県所沢市岩岡町

電話番号 | 000-0000-0000

メールアドレス | senamoon0128@gmail.com

団体名 | NBAバレエ団附属NBAバレエ学校

基本情報を変更したい場合にはこちらから

【 団体ページ登録 】

- ★ 登録は必ず教室の先生が行ってください。
生徒さんがそれぞれ団体情報を作ってしまうと、内容が違う複数の団体情報が作成される恐れがあります。

団体ページ登録

団体名 **必須**

団体名

代表者登録は1名のみです

団体名ふりがな **必須**

団体名ふりがな

代表者名 (姓) **必須**

代表者名 (姓)

代表者名 (名) **必須**

代表者名 (名)

※代表者は1名のみのご登録をお願いします

代表者名ふりがな (姓) **必須**

代表者名ふりがな (姓)

代表者名ふりがな (名) **必須**

代表者名ふりがな (名)

※代表者は1名のみのご登録をお願いします

メールアドレス(確認入力) **必須**

メールアドレス (確認入力)

パスワード **必須**

.....

半角アルファベット、半角数字両方を使用して8文字以上16文字以下でご入力ください。

パスワード(確認入力) **必須**

パスワード(確認入力)

必要事項をすべて入力して登録ボタンを押す

団体マイページを登録