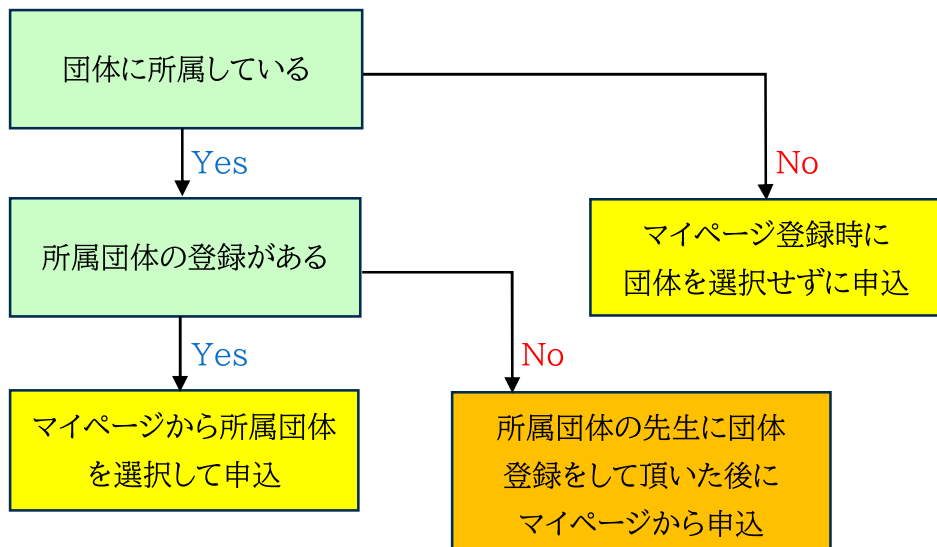


# NBA 全国コンクール 申込方法

## 【 申込の流れ 】



## 【 マイページ登録方法 】

### ① 初めて登録する場合

The screenshot shows the 'マイページにログイン' (Login to My Page) interface. It includes input fields for 'メールアドレス' (Email Address) and 'パスワード' (Password), a green 'マイページにログイン' button, and two links at the bottom: 'パスワードを忘れた場合' (Forgot Password) and '新たにマイページを作成' (Create New My Page). A red box highlights the '新たにマイページを作成' link, with a red arrow pointing to a separate red box containing the text 'ここから新しく作成' (Create new from here).

ここから新しく作成

## マイページ登録

名前（姓）**必須**

姓

名前（名）**必須**

名

ふりがな（姓）**必須**

せい

ふりがな（名）**必須**

めい

性別**必須**

女性 男性

パスワード(確認入力)**必須**

パスワード(確認入力)

所属している団体名（フリーの方は入力不要）

フリー

団体名を消去

マイページを登録

### 団体名で団体を検索



検索したい団体名を入力

- 検索できるのはすでに登録済みの団体のみです。
- 登録を済ませていない場合は先に団体の登録をお願いいたします。
- 出場者の方は団体の指導者の方に登録をご依頼ください。

[団体登録ページはこちら](#)

★ 団体ページの登録が無ければこちらには出てきません

★ 昨年メールアドレスを登録された団体は登録しております

## 【 団体ページ登録方法 】

団体ページにログイン

メールアドレス

メールアドレス

パスワード

パスワード

団体マイページにログイン

① パスワードを忘れた場合

② 新たに団体マイページを作成

### ① パスワード設定

登録のメールアドレス宛にパスワード再登録メールをお送り致します。

仮パスワード発行

登録済みのメールアドレスに仮パスワードを送信します。

メールアドレス **必須**

半角英数字で入力してください

戻る

仮パスワードを送信

昨年ご登録のメールアドレスを入力してください。仮パスワードを発行しますので、ログイン後変更して下さい。

### ② 団体登録が無い場合はこちらから団体ページを作成してください

## 【 マイページ 】

マイページ

申込内容はここに表示されます

### 全国コンクール申込状況

1

小学5・6年



2

バレエシューズ(小学4-6年生)



3

コンテンポラリー I



### 基本情報

編集

パスワード変更

名前 | テスト てすと3

ふりがな | てすと てすとさん

性別 | 女性

生年月日 | 2011年5月15日

身長 | 111.1 cm

体重 | 11.1 kg

郵便番号 | 359-1102

住所 | 埼玉県所沢市岩岡町

電話番号 | 000-0000-0000

メールアドレス | senamoon0128@gmail.com

団体名 | NBAバレエ団附属NBAバレエ学校

基本情報を変更したい場合にはこちらから